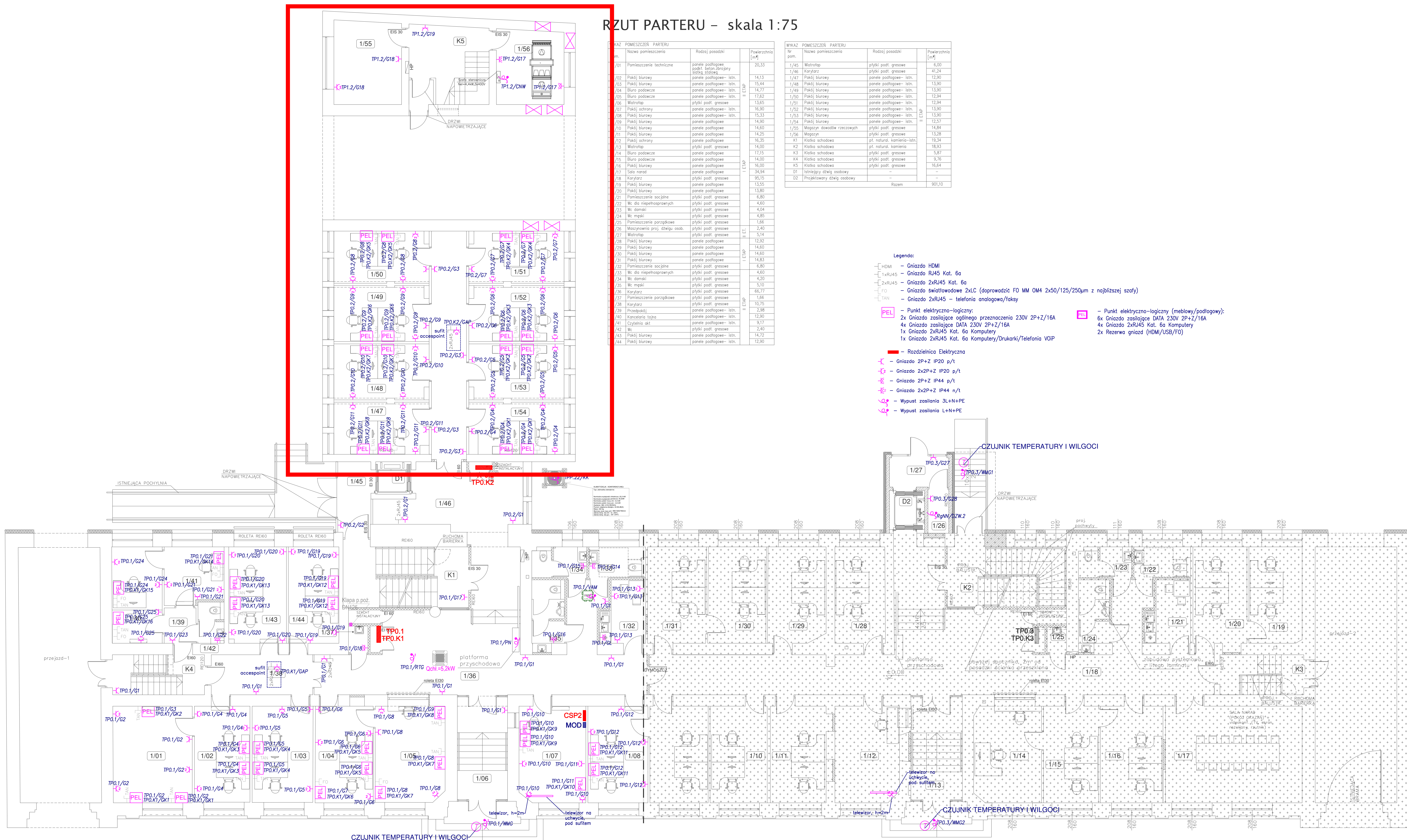


KAZ	POMIESZCZENIE (PARTYUR)	Rodzaj posadzki	Powierzchnia [m ²]
01	Nazwa pomieszczenia		
02	Pomieszczenia techniczne	paneli podłogowe, panele beton, stropy, siatka siatkowa	20,33
/02	Pokój biurowy	paneli podłogowe – istn.	14,13
/03	Pokój biurowy	paneli podłogowe – istn.	15,44
/04	Biuro podroczne	paneli podłogowe – istn.	14,77
/05	Biuro podroczne	paneli podłogowe – istn.	17,62
/06	Pokój biurowy	paneli podł. gresowe	31,65
/07	Pokój ochrony	paneli podłogowe – istn.	16,90
/08	Pokój biurowy	paneli podłogowe – istn.	15,33
/09	Pokój biurowy	paneli podłogowe	14,60
/10	Pokój biurowy	paneli podłogowe	16,60
/11	Pokój biurowy	paneli podłogowe	14,25
/12	Pokój ochrony	paneli podłogowe	16,35
/13	Włotopat	plytki podł. gresowe	14,00
/14	Biuro podroczne	paneli podłogowe	17,15
/15	Biuro podroczne	paneli podłogowe	14,00
/16	Pokój biurowy	paneli podłogowe	16,00
/17	Sala narad	paneli podłogowe	34,94
/18	Korytarz	plytki podł. gresowe	95,15
/19	Pokój biurowy	paneli podłogowe	13,55
/20	Pokój biurowy	paneli podłogowe	13,80
/21	Pomieszczenie socjalne	plytki podł. gresowe	6,80
/22	Wc dla niepełnosprawnych	plytki podł. gresowe	4,60
/23	Wc damski	plytki podł. gresowe	4,04
/24	Wc męski	plytki podł. gresowe	4,88
/25	Pomieszczenie przyrządkowe	plytki podł. gresowe	1,66
/26	Maszynownia przyr. etapów osob.	plytki podł. gresowe	2,40
/27	Włotopat	plytki podł. gresowe	5,14
/28	Pokój biurowy	paneli podłogowe	12,92
/29	Pokój biurowy	paneli podłogowe	14,60
/30	Pokój biurowy	paneli podłogowe	14,60
/31	Pokój biurowy	paneli podłogowe	14,83
/32	Pomieszczenie socjalne	plytki podł. gresowe	6,80
/33	Wc dla niepełnosprawnych	plytki podł. gresowe	4,60
/34	Wc damski	plytki podł. gresowe	4,20
/35	Wc męski	plytki podł. gresowe	5,10
/36	Korytarz	plytki podł. gresowe	66,77
/37	Pomieszczenie przyrządkowe	plytki podł. gresowe	1,66
/38	Korytarz	plytki podł. gresowe	10,75
/39	Przedziób	paneli podłogowe – istn.	2,98
/40	Korytarz	paneli podłogowe – istn.	12,90
/41	Częstoćnia tapia	paneli podłogowe – istn.	9,17
/42	Wc	plytki podł. gresowe	2,40
/43	Pokój biurowy	paneli podłogowe – istn.	14,13
/44	Pokój biurowy	paneli podłogowe – istn.	12,90

WIAZANIE POMIESZCZENIA PARTIURI		Rodzaj posadzki		Powierzchnia [m ²]
Nr pom.	Nowo pomieszczenie			
1/45	Wotroflap	plytki pnt. gresowe		6,00
1/46	Korytarz	plytki pnt. gresowe		41,24
1/47	Pokój biurowy	ponie podlogowe - isn.		12,90
1/48	Pokój biurowy	ponie podlogowe - isn.		13,90
1/49	Pokój biurowy	ponie podlogowe - isn.		13,90
1/50	Pokój biurowy	ponie podlogowe - isn.		12,94
1/51	Pokój biurowy	ponie podlogowe - isn.		12,94
1/52	Pokój biurowy	ponie podlogowe - isn.		13,90
1/53	Pokój biurowy	ponie podlogowe - isn.		13,90
1/54	Pokój biurowy	ponie podlogowe - isn.		12,97
1/55	Pokój dwudzielny zastawowy	plytki pnt. gresowe		13,28
1/56	Mogilny	plytki pnt. gresowe		13,28
K1	Klatka schodowa	pt. natural. kamienia - isn.		19,34
K2	Klatka schodowa	pt. natural. kamienia		18,93
K3	Klatka schodowa	plytki pnt. gresowe		5,87
K4	Klatka schodowa	plytki pnt. gresowe		16,76
K5	Klatka schodowa	plytki pnt. gresowe		9,64
O1	Isknięty ciąg schodowy			-
O2	Poprzekładowy ciąg schodowy			-
Razem				901,00


HDMI	- Gniazdo HDMI		
1xRJ45	- Gniazdo RJ45 Kat. 6a		
2xRJ45	- Gniazdo 2xRJ45 Kat. 6a		
FD	- Gniazdo światłowodowe 2xLC (doprowadzić FO MM OM4 2x50/125/250µm z najbliższej szafy)		
TAN	- Gniazdo 2xRJ45 - telefonia analogowa/faksy		
PEL	- Punkt elektryczno-logiczny:	PEL	- Punkt elektryczno-logiczny (meblowy/podłogowy):
2x	Gniazdo zasilające ogólnego przeznaczenia 230V 2P+Z/16A	6x	Gniazdo zasilające DATA 230V 2P+Z/16A
4x	Gniazdo zasilające DATA 230V 2P+Z/16A	4x	Gniazdo 2xRJ45 Kat. 6a Komputery
1x	Gniazdo 2xRJ45 Kat. 6a Komputery	2x	Rezerwa gniazd (HDMI/USB/FD)
1x	Gniazdo 2xRJ45 Kat. 6a Komputery/Drukarki/Telefonia VOIP		

-  – Rozdzielnica Elektryczna
-  – Gniazdo 2P+Z IP20 p/t
-  – Gniazdo 2x2P+Z IP20 p/t
-  – Gniazdo 2P+Z IP44 p/t
-  – Gniazdo 2x2P+Z IP44 n/t
-  – Wypust zasilania 3L+N+PE
-  – Wypust zasilania L+N+PE



**OCHRONA PRZED PORAŻENIEM:
SAMOCZYNNE WYŁĄCZENIE
W UKŁADZIE
TN-S
WYŁĄCZNIKI OCHRONNE
INSTALACJA WYRÓWNAWCZA**

GLOBAL Albert Dragan
ul. Ponikwoda 28, 20-135 Lublin, ☎ +48 516-126-333
✉ instalatorzy@flen.pl, www.globalprojekty.pl



PRZEBUDOWA NADBUDOWA I ROZBUDOWA BUDYNKU PROKURATURY PRZY UL. OKOPOWEJ 2A W LUBLINIE

INWESTOR

PROKURATURA REGIONALNA W
LUBLINIE
UL. OKOPOWA 2A 20-950 LUBLIN

RYSUNEK	RZUT PARTERU PLAN INSTALACJI ELEKTRYCZNYCH	SKALA	NR RYS.
		1:35	T III 01

FUNKCJA			SPECJALNOŚĆ		IMIE I NAZWISKO	NR I PRAWNIENI	DATA	PODPIS
---------	--	--	-------------	--	-----------------	----------------	------	--------

PROJEKTOWAL	mgr inż. Tomasz Kopeć	LUB/0132/PWOE/10	09 2021	
-------------	-----------------------	------------------	---------	--

SPRAWDZIŁ inż. Krzysztof Kędziński LUB/0146/PCE/10 09 2021

OPRACOWANIE CHRONIONE USTAWĄ O PRAWIE AUTORSKIM I PRAWACH POKREWNYCH (DZ.U. N